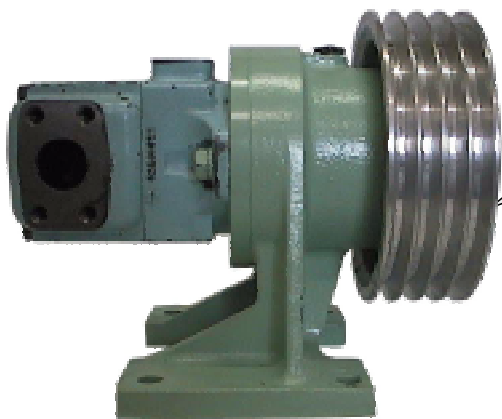


横引き オイルバス式 ポンプユニット

YPU-T6型

T6C/T6CC/T6D/T6E

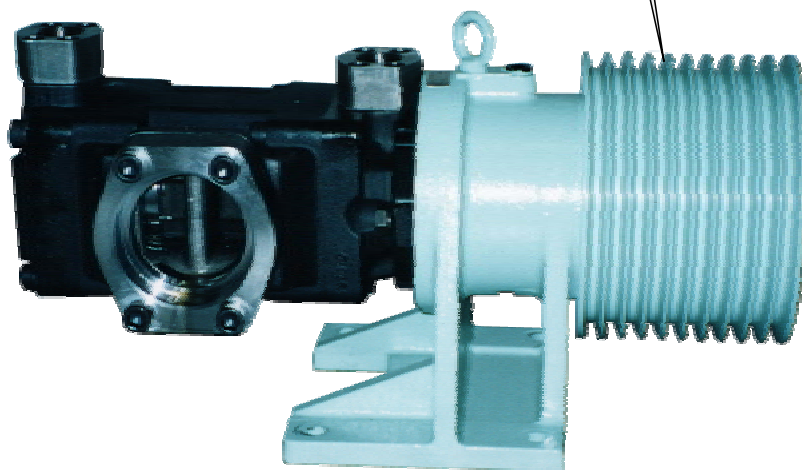


ポンプはすべて**スプライン軸標準**
オイル潤滑で高寿命。
ポンプ抜き出しも容易です。

プーリーはアルミ製でボルト止め。
オフセット型で全長短く、軽量。
交換も簡単です。

YPU2-T6型

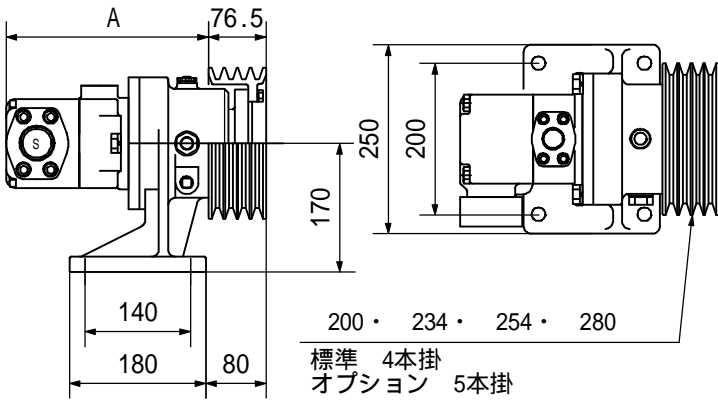
T6D/T6E/T6CC/T6DC/T6DD
T6EC/T6ED/T6DCC/T6DDC



各ポンプ形式とユニットの組み合わせは、下表の通りです。

| ポンプ形式 | YPU | YPU2 | |
|-------|-----|------|--|
| T6C | | × | 印 最大吐出量・最大圧力まで使用可能 ×印 組み合わせ出来ません 印 PQ値が1750以下まで対応可能 PQ値が3900以下まで対応可能 <hr/> PQ値=ポンプの吐出量(cc/rev) × 最大圧力(Mpa) 2連・3連ポンプの場合 同時に圧力がかかる時は各ポートのPQ値を合計 片側しか圧力がかからないときは大きい方のPQ値 |
| T6D | | | |
| T6E | | | |
| T6CC | | | |
| T6DC | × | | |
| T6DD | × | | |
| T6EC | × | | |
| T6ED | × | | |
| T6DCC | × | | |
| T6DDC | × | | |

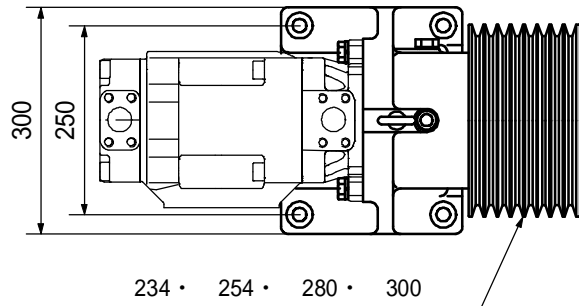
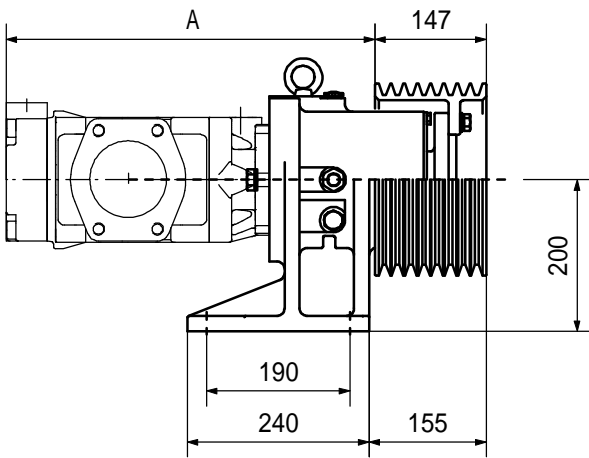
YPU-T6**



| ポンプ形式 | A | 吸入ポート管継手口径 | 重量 (Kg) |
|-------|-----|-------------|---------|
| T6C | 268 | 1-1/2" (ネジ) | 58 |
| T6D | 326 | 2" (ネジ) | 66 |
| T6E | 367 | 3" (ネジ) | 85 |
| T6CC | 371 | 3" (ネジ) | 68 |

吐出ポート管継手口径 (ネジ)
 C 1" D 1-1/4" E 1-1/2"

YPU2-T6**



| ポンプ形式 | A | 吸入ポート管継手口径 | 重量 (Kg) |
|-------|-----|------------|---------|
| T6D | 325 | 2" (ネジ) | 79 |
| T6E | 365 | 3" (ネジ) | 98 |
| T6CC | 406 | 3" (ネジ) | 81 |
| T6DC | 426 | 3" (ネジ) | 92 |
| T6DD | 488 | 4" (溶接) | 111 |

| ポンプ形式 | A | 吸入ポート管継手口径 | 重量 (Kg) |
|-------|-----|-------------|---------|
| T6EC | 472 | 3-1/2" (溶接) | 110 |
| T6ED | 501 | 4" (溶接) | 121 |
| T6DCC | 544 | 4" (溶接) | 116 |
| T6DDC | 595 | 4" (溶接) | 121 |

吐出ポート管継手口径 (ネジ)
 C 1" D 1-1/4" E 1-1/2"

実吐出量 (ℓ/min) 早見表

| | | 1000rpm | 1100rpm | 1200rpm | 1300rpm | |
|---|------|-----------|---------|---------|---------|-----|
| C | -014 | 46cc/rev | 36 | 41 | 45 | 50 |
| | -017 | 58cc/rev | 48 | 54 | 60 | 66 |
| | -020 | 64cc/rev | 54 | 60 | 67 | 73 |
| | -022 | 70cc/rev | 60 | 67 | 74 | 81 |
| | -025 | 79cc/rev | 69 | 77 | 85 | 93 |
| | -028 | 89cc/rev | | | | |
| | -031 | 100cc/rev | | | | |
| D | -028 | 90cc/rev | 74 | 83 | 92 | 101 |
| | -031 | 98cc/rev | 82 | 92 | 102 | 112 |
| | -035 | 111cc/rev | 95 | 106 | 117 | 128 |
| | -038 | 120cc/rev | 104 | 116 | 128 | 140 |
| | -042 | 136cc/rev | 120 | 134 | 147 | 161 |
| | -045 | 146cc/rev | 130 | 144 | 159 | 173 |
| | -050 | 158cc/rev | | | | |

-028・-031は連続最大圧力16Mpa
 -050は連続最大圧力16Mpa

| | | 1000rpm | 1100rpm | 1200rpm | 1300rpm | |
|---|------|-----------|---------|---------|---------|-----|
| E | -042 | 90cc/rev | 114 | 128 | 141 | 154 |
| | -045 | 142cc/rev | 124 | 139 | 153 | 167 |
| | -050 | 159cc/rev | 141 | 156 | 172 | 188 |
| | -052 | 165cc/rev | 147 | 163 | 180 | 196 |
| | -054 | 171cc/rev | 153 | 170 | 187 | 204 |
| | -057 | 183cc/rev | 165 | 184 | 202 | 220 |
| | -062 | 197cc/rev | 179 | 198 | 218 | 238 |
| | -066 | 213cc/rev | 195 | 217 | 238 | 259 |
| | -072 | 227cc/rev | 209 | 232 | 255 | 277 |

本表の計算には、油温60℃・粘度17cst・圧力17.5Mpaと想定し、デニソンの資料より内部漏れを以下の通り見込んでます。

- Cカートリッジ 10ℓ/min
- Dカートリッジ 16ℓ/min
- Eカートリッジ 18ℓ/min

山本機工株式会社

本社 〒515-0302 三重県多気郡明和町大淀
 札幌 〒065-0043 札幌市東区苗穂町11丁目2-11
 福岡 〒812-0008 福岡市南区曰佐3丁目37-23