

デニソン T7B/T6C/T6D/T6CC
 シャフトコード# 3 **スプライン軸 専用**

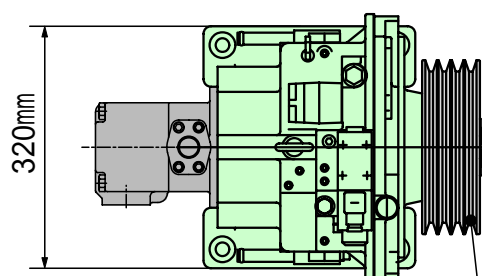
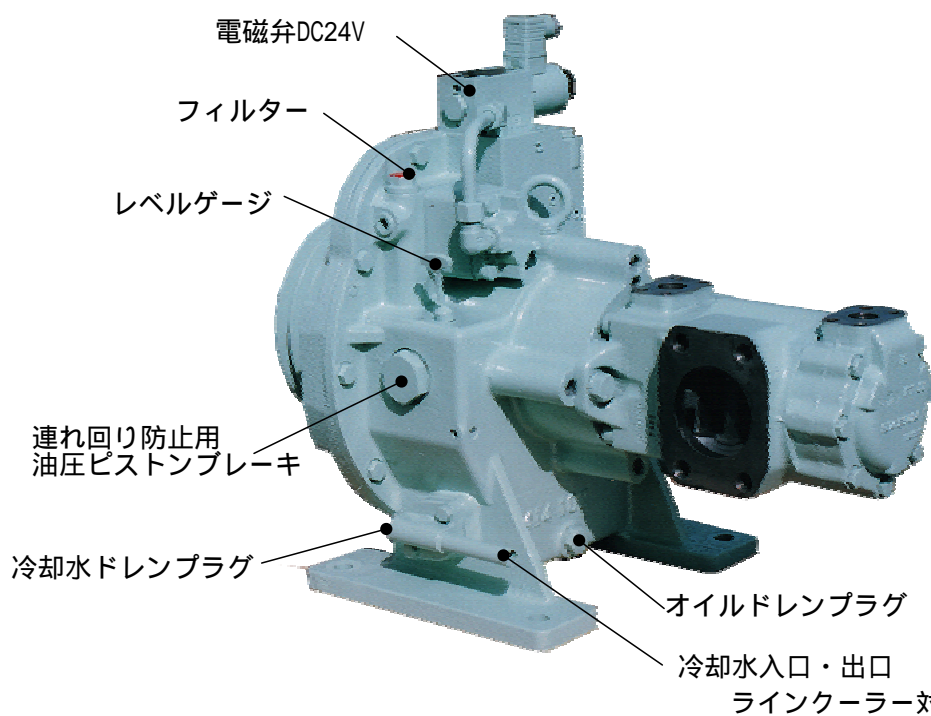
油圧クラッチ
 ポンプユニット

PHV40WM / PHV50WM / PHV60WM

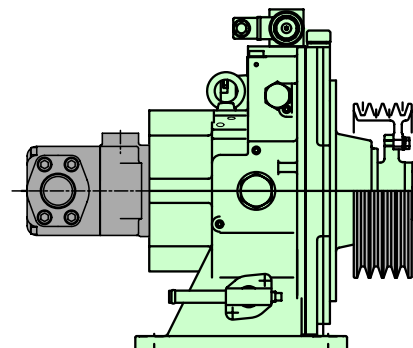
ご好評いただいております、主機前クラッチ本体利用のポンプユニットを
 このたび専用ケースでリニューアルいたしました。

特徴

耐久性に優れた油圧クラッチですから、信頼性は抜群です。
 油圧ポンプ軸は、スプライン・強制潤滑です。
 オイルクーラー内蔵により長時間の連続運転でも安心です。
 許容最大回転3200rpm 主機前常回プーリーからの駆動にも安心です。
 据え付け巾を従来の電磁クラッチより80mm狭くしました。
 入力プーリーの交換が容易です。



— 入力プーリー（アルミ）
 200・230・254・280
 5V-4本または5本



クラッチ選定の目安

PQ値（押しのけ容積cc/rev × 常用最高圧力Mpaの合計）が

PHV40WM	1180以下
PHV50WM	1740以下
PHV60WM	2040以下

組込可能なポンプ

デニソンベーンポンプ
 T7B/T6C/T6D/T6CC

シャフトコード# 3 **スプライン軸**

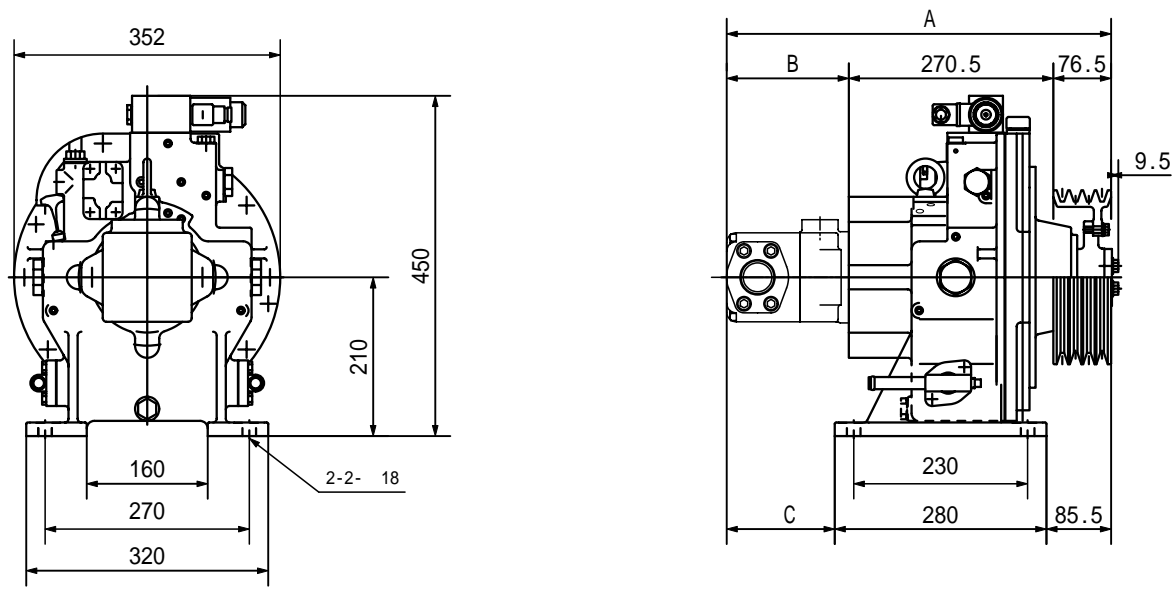
クラッチ能力を越えない範囲であれば
 下記のモデルも組込は可能です。

T6E/T6DC/T6DD/T6EC/T6ED

併せてクラッチ切り忘れによる油圧ポンプ破損防止用として
 設定回転を越えると自動でクラッチがoffになる安全装置も新発売予定です。

山本機工株式会社

主要寸法 (PHV40WM/PHV50WM/PHV60WM共通)

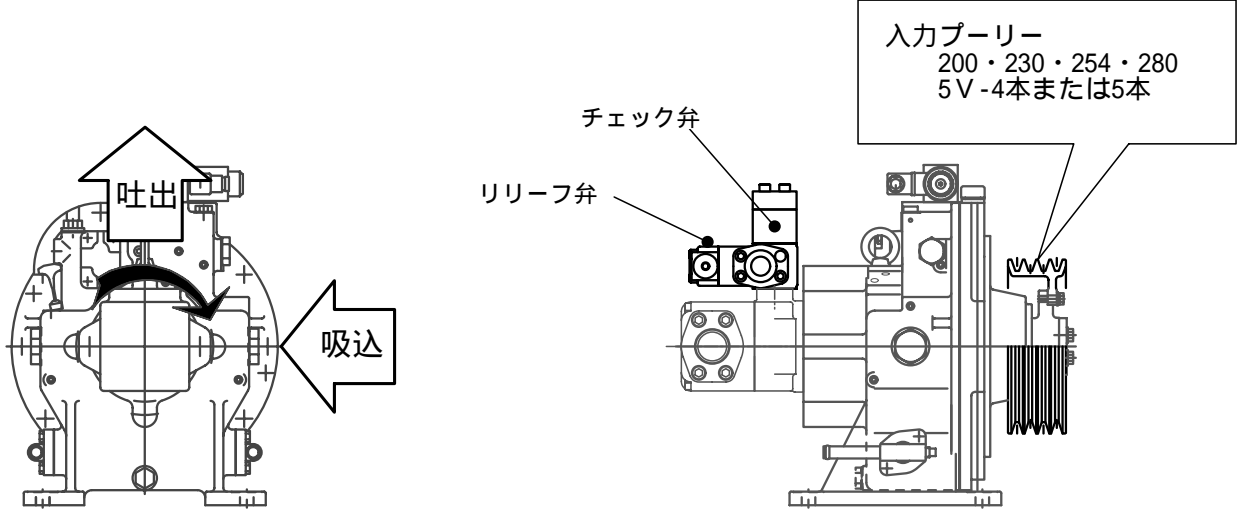


	A	B	C	吸込ポート	吐出ポート	吐出量 (cc/rev)
T7B	508.5	161.5	143	1-1/2インチ	1インチ	006 20cc/rev · 008 25cc/rev 010 32cc/rev · 012 41cc/rev
T6C	508.5	161.5	143	1-1/2インチ	1インチ	014 46cc/rev · 017 58cc/rev · 020 64cc/rev 022 70cc/rev · 025 79cc/rev · (028 · 031)
T6D	532	185	166.5	2インチ	1-1/4インチ	028 90cc/rev · 031 98cc/rev · 035 111cc/rev 038 120cc/rev · 042 136cc/rev · 045 146cc/rev (050)
T6CC	613	266	247.5	3インチ	1インチ	014 46cc/rev · 017 58cc/rev · 020 64cc/rev 022 70cc/rev · 025 79cc/rev · (028 · 031) の2連

Cカートリッジ 028 89cc/rev · 031 100cc/rev及びDカートリッジ 050 158cc/revは、連続最大圧力16MPaです。

ご発注時は以下の項目をご指定下さい

- ポンプの吐出量 必ずご指定下さい。
- 定格電圧 ご指示なき場合 DC24V
- プーリー径 ご指示なき場合 230-5V × 4
- ポンプ回転方向 ご指示なき場合 左回転 (下図の通り)
- ポート方向 ご指示なき場合 下図の通り
- 管フランジの形状 ご指示なき場合 ネジ込み形
- オプションの要・不要 リリーフ弁・チェック弁



山本機工株式会社

本社 〒515-0302 三重県多気郡明和町大淀
 札幌 〒065-0043 札幌市東区苗穂町11丁目2-11
 福岡 〒812-0008 福岡市南区日佐3丁目37-23