

油圧モーターダイレクトドライブ  
サイドスラスター

**YSS-25D/160**

👉 推力160Kgf

**YSS-30D/260**

👉 推力260Kgf

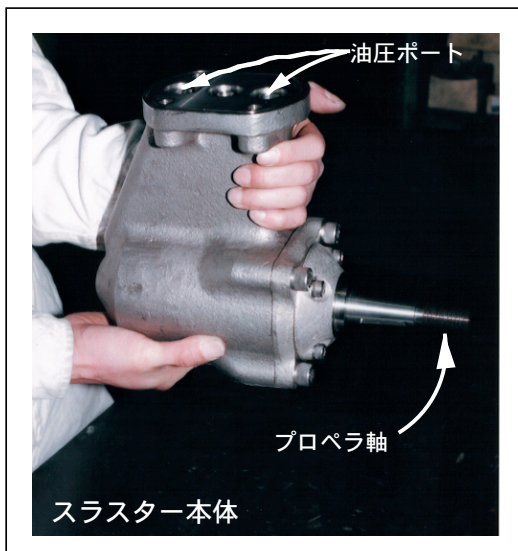
## ギヤを使わず、油圧モーターでプロペラを直接駆動

### ①モーターの容積効率向上により消費馬力を12%削減 (当社従来品との比較)

従来品にセットのM3Bモーターに比べ、内部漏れによるロスが約10ℓ/min減少しました。  
ポンプ側の効率も加味するとエンジンにとっての必要馬力は5Ps以上の削減になります。  
エンジンアイドリング付近で使用するスラスターにとって少しでも消費馬力を削減することは、重要なテーマです。

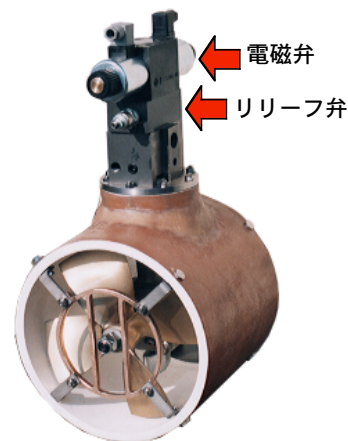
### ②耐蝕性に優れたSCS14ステンレスボディを採用

SCS14は、優れた耐蝕性に定評のあるSUS316と同等成分のステンレス鋳造品です。

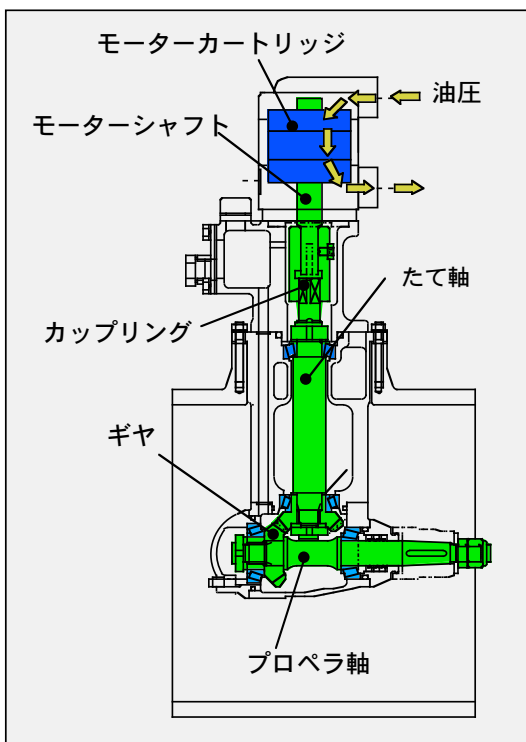


### ③電磁弁・リリーフ弁一体型もあります。

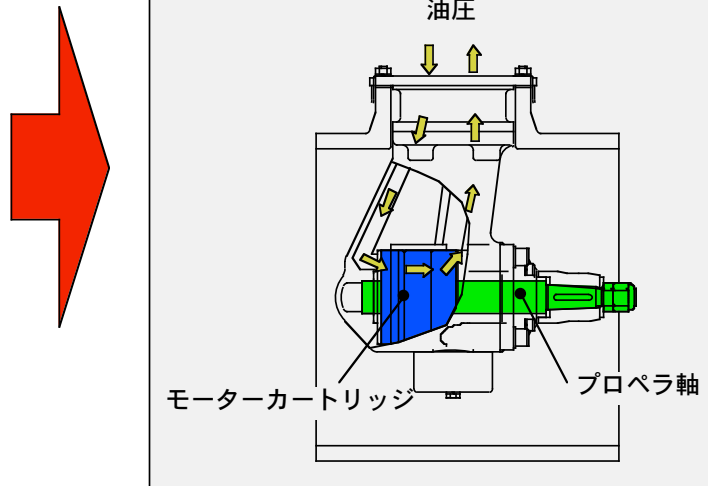
電磁弁からスラスターへの高圧ホース不要・工事時間短縮



従来品



### ④ギヤを使わないので低騒音。そして高効率。



山本機工株式会社

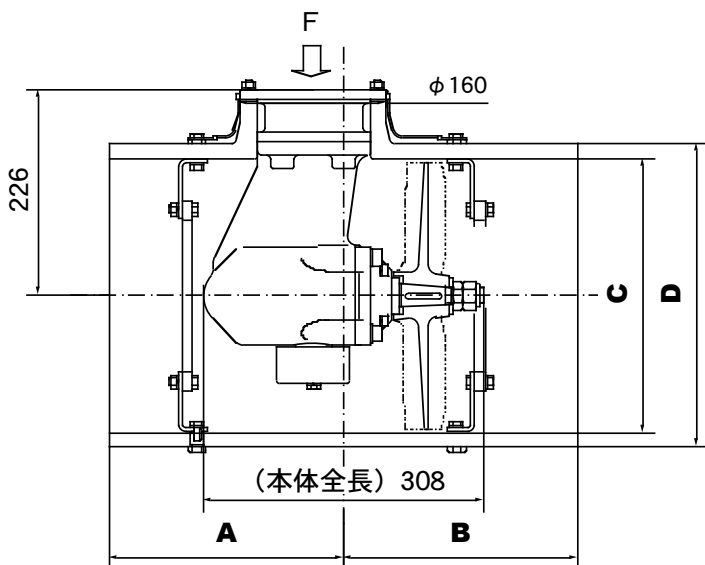
本紙掲載の仕様は、改良のため予告なく変更する場合があります。

**主要要目**

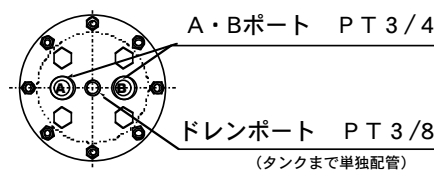
ダクト呼び径	形式	最大推力	油圧回路に合わせ複数のモーター容積をご用意しております。
250mm	<b>YSS-25D/160</b>	160Kgf	18cc/rev 35~40リッター回路用 (必要最大有効圧16.6Mpa)
			28cc/rev 45~54リッター回路用 (必要最大有効圧10.7Mpa)
300mm	<b>YSS-30D/260</b>	260Kgf	28cc/rev 50~60リッター回路用 (必要最大有効圧21.9Mpa)
			36cc/rev 60~70リッター回路用 (必要最大有効圧17.1Mpa)
			45cc/rev 75~85リッター回路用 (必要最大有効圧13.6Mpa)

各モーター容積での必要流量・圧力の詳細は、性能表をご請求下さい。

**主要寸法**



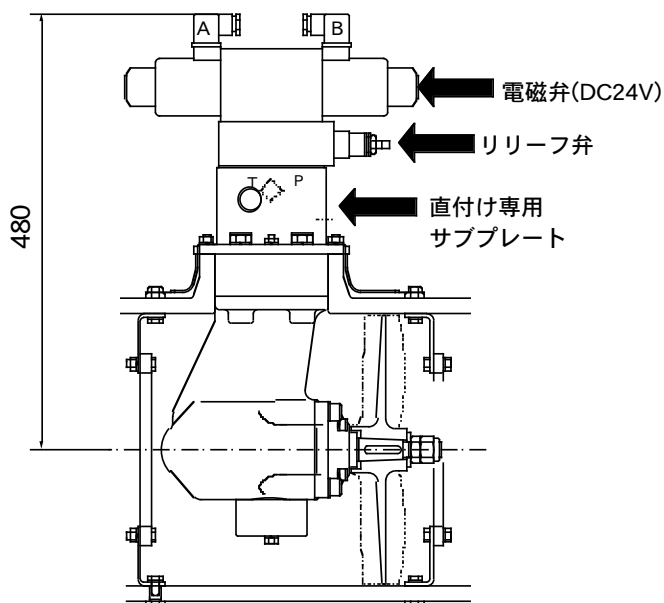
F矢视图



材質	全長	YSS-25D/160				YSS-30D/260				
		A	B	C	D	全長	A	B	C	D
FRP	<b>280</b>	143	137	250	290	<b>310</b>	173	137	302	335
	<b>1000</b>	500	500	250	250	<b>1000</b>	500	500	302	302
アルミ	<b>500</b>	250	250	252	276	<b>500</b>	250	250	317	337
	<b>1000</b>	500	500	252	276	<b>1000</b>	500	500	317	337

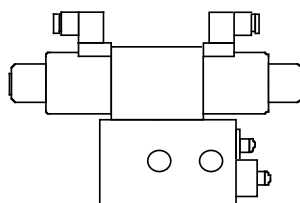
**電磁切替弁 (オプション)**

①電磁弁/スラスタ直付け型



②電磁弁/別置き型

流量調整機構付



③ショックレス電磁弁/別置き型

比例制御機構付

**開発中**

左右切替時のショックを抑えた電磁弁です。例えば右回頭にスイッチを倒した時、プロペラ回転は約2秒(調整可能)かけて0%→100%へと変化します。平行して圧力も0MPaから必要圧まで上がり、ちょうど船用弁でゆっくりレバーを倒したような非常に滑らかな操作性が得られます。手元のつまみで推力調整も出来ます。